

# VESELÁ ÚZEMNÍ PLÁN

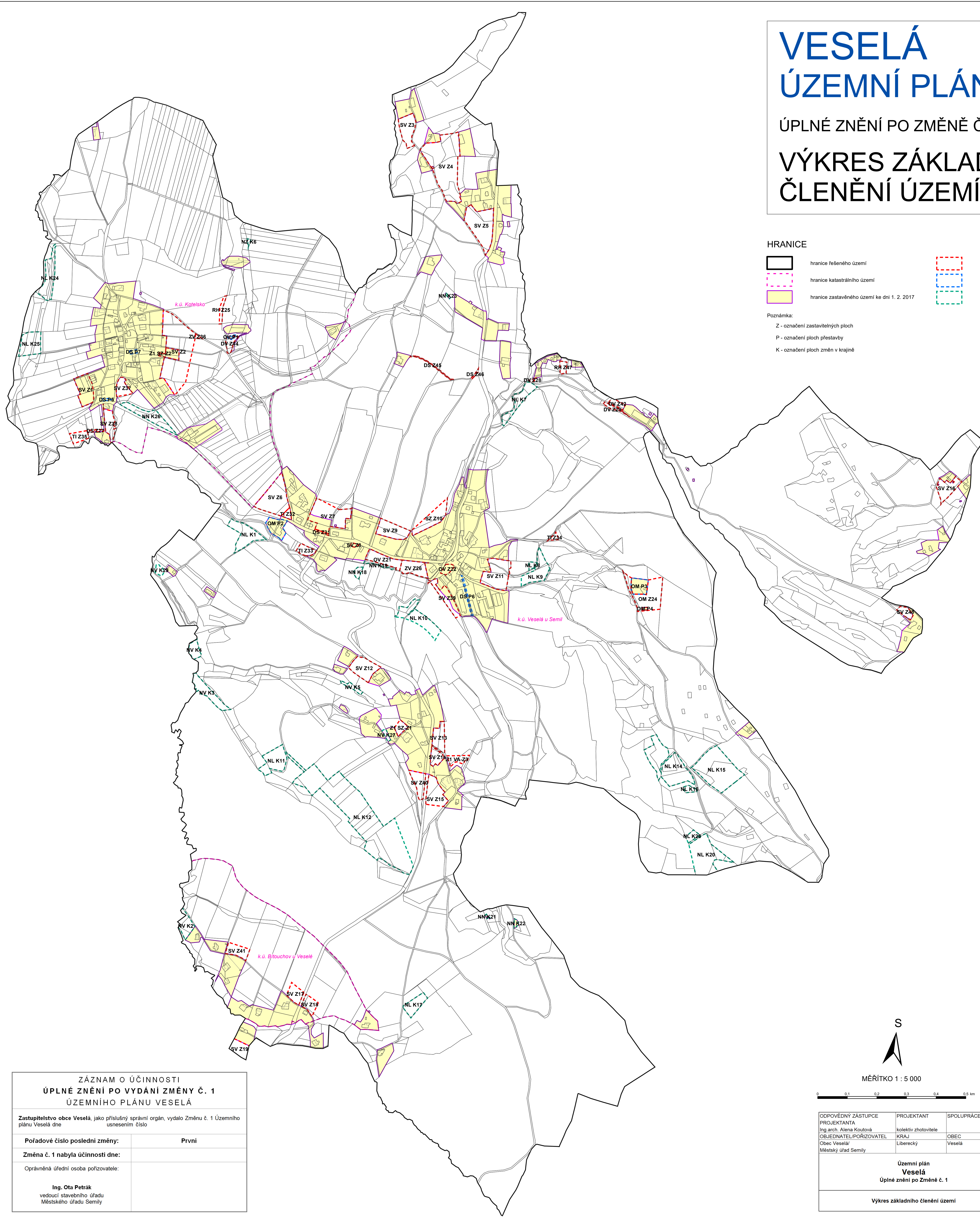
ÚPLNÉ ZNĚNÍ PO ZMĚNĚ Č. 1

## VÝKRES ZÁKLADNÍHO ČLENĚNÍ ÚZEMÍ

### HRANICE

- hranice řešeného území
- hranice katastrálního území
- hranice zastavěného území ke dni 1. 2. 2017
- hranice zastavitelných ploch
- hranice ploch přestavby
- hranice ploch změn v krajině

Poznámka:  
Z - označení zastavitelných ploch  
P - označení ploch přestavby  
K - označení ploch změn v krajině



ZÁZNAM O ÚČINNOSTI ÚPLNÉ ZNĚNÍ PO VYDÁNÍ ZMĚNY Č. 1 ÚZEMNÍHO PLÁNU VESELÁ	
Zastupitelstvo obce Veselá, jako příslušný správní orgán, vydalo Změnu č. 1 Územního plánu Veselá dne	
Pořadové číslo poslední změny:	První
Změna č. 1 nabyla účinnosti dne:	
Oprávněná úřední osoba pořizovatele:	
Ing. Ota Petrák vedoucí stavebního úřadu Městského úřadu Semily	

S

MĚŘÍTKO 1 : 5 000

0

0,1

0,2

0,3

0,4

0,5 km

ODPOVĚDNÝ ZÁSTUPCE PROJEKTANTA Ing.arch. Alena Koutová	PROJEKTANT kolektiv zhotovitele KRAJ Liberecký	SPOLUPRÁCE OBEC Veselá	<div><div></div><div>SURPMO, a.s. 110 00 Praha 1 Opletalova 1626/36</div></div>
OBJEDNATEL/PORÍZOVATEL Obec Veselá Městský úřad Semily			Projektové středisko 500 03 Hradec Králové Třída ČSA 219
Územní plán Veselá Úplné znění po Změně č. 1			Zakázkové číslo 03958842
Výkres základního členění území			ÚČELOVÝ STUPEŇ FORMÁT PROFESE URB
			DATUM MĚŘÍTKO 06/2018 1 : 5 000
			ČÍSLO B.1